

# BOÎTE DE RETOUR DE FOURNITURES

ON FAIT LE TRI POUR FAVORISER LE  
RÉEMPLOI DES FOURNITURES DE BUREAU.

DÉPOSEZ ICI TOUTES LES FOURNITURES  
DONT VOUS NE VOUS SERVEZ PAS ET QUI  
PEUVENT ENCORE ÊTRE UTILISÉES.

ET SERVEZ-VOUS !  
(POUR UN USAGE PROFESSIONNEL)

**BAC A BROUILLONS**

Papier non confidentiel

**BAC A BROUILLONS**


Papier non confidentiel

**BAC A BROUILLONS**

Papier non confidentiel

**BAC A BROUILLONS**

Papier non confidentiel



# ESPACE DE DON D'OBJETS

FAVORISEZ LE RÉEMPLOI DE VOS OBJETS  
(PERSONNELS ET PROFESSIONNELS).

DÉPOSEZ ICI LES PETITS OBJETS DONT VOUS  
N'AVEZ PLUS L'UTILITÉ.

**ET SERVEZ-VOUS !**

Si vos objets ne trouvent pas preneur au bout de 3 semaines, récupérez les.  
Ne pas apporter d'objets sales, en mauvais état ou de nourriture.



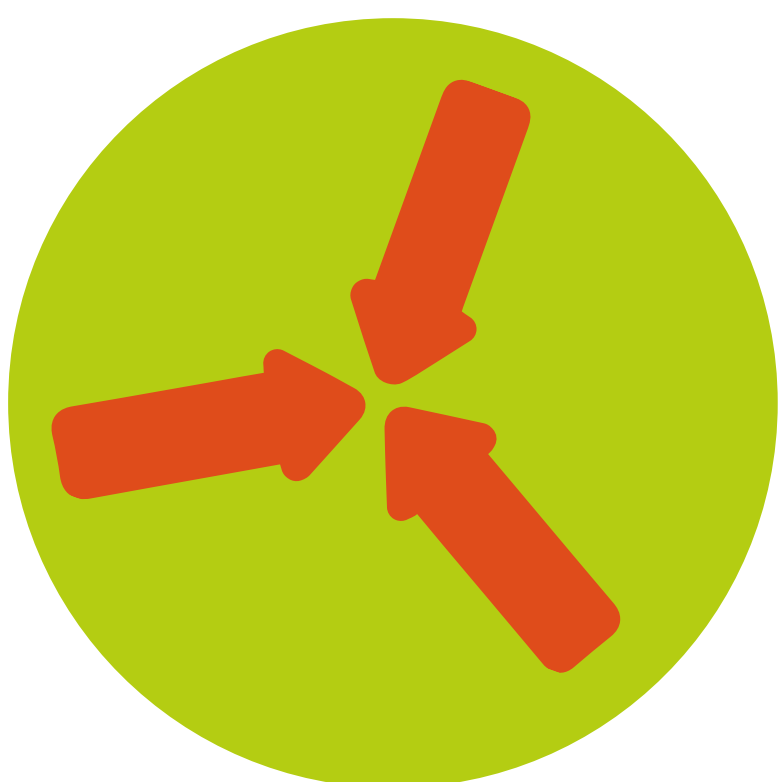
## **DISTRIBUTION DE COMPOST**

**Pour plantes du  
bureau,  
d'appartement,  
ou petit jardin.**

**Servez-vous !**



## J'ADOPTE LE R3FLEXE



### RÉDUIRE

**Ce dont on a besoin (et que l'on ne peut pas refuser) :** n'acheter que les quantités nécessaires, éviter les gaspillages.

### RÉUTILISER, RÉPARER

**Ce que l'on consomme (et que l'on ne peut ni refuser, ni réduire) :** préférer les objets réutilisables, l'occasion, la location, réparer, vendre ou donner ce qui ne nous sert plus.



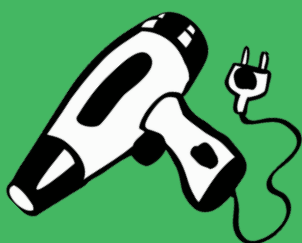
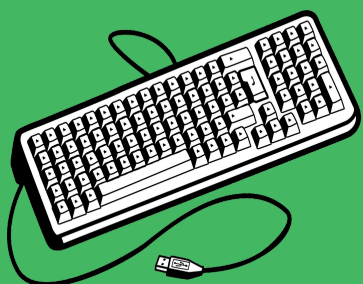
### RECYCLER

**Ce que l'on ne peut pas réutiliser :** trier les objets ou matières valorisables pour qu'elles soient recyclées.

**BONUS : REINVENTER, INNOVER**



Donnez leur une seconde vie,  
par réemploi ou valorisation



**DÉPOSEZ ICI  
VOS PETITS  
APPAREILS  
ÉLECTRIQUES**



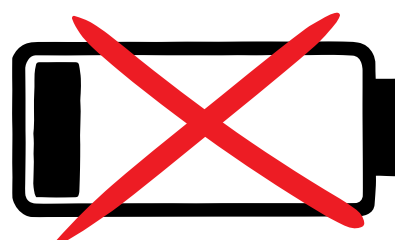
**DU BUREAU, DE LA MAISON**  
(Collecte réservée au personnel)



EMBALLAGES



CARTOUCHES D'ENCRE



PILES BATTERIES ISOLEES



AMPOULES

Collecte une fois par année civile  
BORNE PLEINE, CONTACTER :

Je télécharge l'appli



[dechets.ampmetropole.fr](https://dechets.ampmetropole.fr)

0800 94 94 08

Service & appel  
gratuits

[illegible]

Toutes marques,  
en plastique rigide ou métal :

- ✓ Stylos à bille, à plume, rollers, effaceurs et feutres d'écriture
- ✓ Porte-mines
- ✓ Recharges et cartouches d'encre
- ✓ Flacons, souris et stylos correcteurs
- ✓ Surligneurs
- ✓ Feutres et marqueurs (effaçables et permanents)

- ✗ Bois, carton, bambou & plastique flexible
- ✗ Bâtons et tubes de colle, gommes et règles
- ✗ Crayons à papier et de couleur, craies
- ✗ Objets coupants

**Scannez le QR code  
pour en savoir plus**



+



# Collecte feutres stylos usagés

## Instruments correcteurs

Pour le  
**recyclage,**  
déposez  
**uniquement**  
les articles  
représentés  
sur la photo





# Recyclage feutres stylos usagés

## Instruments correcteurs



Que deviennent les stylos,  
feutres, une fois recyclés par  
**TERRA CYCLE** ?

- Du mobilier d'intérieur ou urbain
- Des bacs à plantation
- Des jeux pour enfants (toboggans...)
- Divers objets en plastique (arrosoir, cendriers...)

