

JE R3DUIS MES DÉCHETS PRO

MÉTHODOLOGIE ET CAS PRATIQUES

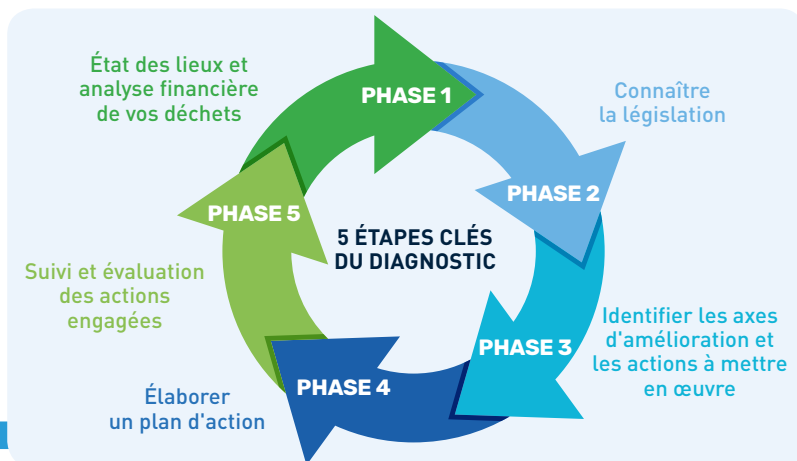
ADOPTÉZ LE
R3FLEXE

RÉDUIRE - RÉUTILISER - RECYCLER

1

RÉALISEZ UN AUTODIAGNOSTIC

Un « état des lieux » suffisamment précis des déchets générés par votre entreprise vous permettra de dégager des priorités d'action. Grâce à cet autodiagnostic, déterminez les postes engendrant le plus de pertes et optimisez vos coûts de gestion.



Éléments à considérer pour l'autodiagnostic :

- identifier les catégories et quantités de déchets produites par votre entreprise ;
- identifier la part de déchets potentiellement valorisables ou recyclables ;
- identifier les pics de production de déchets ;
- effectuer une analyse des fournisseurs pour identifier les emballages évitables ou toute autre source de réduction à la source ;
- effectuer une analyse des prestataires/exutoires par catégorie de déchets (options les moins chères par rapport à la distance, les coûts, la rentabilité) ;
- effectuer une analyse financière des déchets (les coûts directs et indirects, les postes d'économies potentielles) ;
- construire un plan d'actions ;
- suivre et faire évoluer le plan d'actions.

Gestion interne et administrative des déchets

Cela peut paraître évident, mais la gestion administrative est nécessairement à prendre en compte lorsque vous évaluez vos coûts de gestion.

Exemple : suivi des prestataires et des factures, gestion des bordereaux de suivi des déchets, suivi du registre des déchets et des indicateurs, déclaration annuelle des émissions, des transferts de polluants et des déchets (par le biais de la plateforme Gerep*) pour certaines installations classées pour la protection de l'environnement (ICPE).

Il faut également prendre en compte le temps passé par les équipes de production, les manutentionnaires, la maintenance, les services généraux ou encore la logistique pour le fonctionnement des presses à balles, la manutention des poubelles, l'accueil des transporteurs, le conditionnement des déchets...

D'autres coûts de gestion peuvent également être pris en compte comme l'encombrement et la place pris par le stockage interne des déchets dans les bâtiments ou sur les voiries extérieures de l'entreprise.

*Gestion électronique du registre des émissions polluantes

La réduction des coûts de gestion des déchets passera par la mise en œuvre d'actions visant à l'optimisation de la prise en charge des déchets au sein de l'entreprise et par les prestataires.

PRÉVENTION DES DÉCHETS

PRÉVENTION DES DÉCHETS



Source : Programme national de prévention des déchets. 2014 / 2020 MEEM ADEME

2

OPTIMISER L'USAGE DE LA MATIÈRE

Vos déchets ont de la valeur

Optimiser l'utilisation de matières en réduisant les pertes vous permet d'éviter d'acheter de la matière qui finirait dans la benne : vous évitez alors les coûts d'achat et de transformation de ces matières (énergie, main-d'œuvre, etc.). **Le coût principal des déchets se situe en effet avant la mise à la benne.**

Pistes d'actions :

- Revoir son organisation interne avec les collaborateurs directement concernés ;
- Faire un état des lieux des postes de pertes ;
- Mettre en place un groupe de travail relatif aux optimisations possibles de gestion ou de planification ;
- Former / Sensibiliser aux meilleurs gestes aux postes de pertes.

Menuiserie Bel'M
53 k€
d'économies
par an

Exemples d'entreprises ayant optimisé l'usage de la matière :

ENTREPRISE	PROGRESS SILICONES	BEL'M
Domaine d'activité	Industrie et médical	Menuiserie
Type d'entreprise	PME	PME
Localisation	84400 Apt (Vaucluse)	44270 Machecoul (Loire-Atlantique)
Nombre de salariés	75	241
Chiffres d'affaires	9,1 M€ (2018)	39 M€
Flux déchet	Silicone	Aluminium
Description de l'action	Diagnostic déchets + étude de faisabilité pour la réutilisation de chutes de silicone	Optimisation de la découpe de barres aluminium pour réduire les chutes et la consommation de barres lors de fabrication de portes par l'entreprise
Moyens humains et financiers	100 000 € dont 60 000 € de subventions	NC
Résultats	40 tonnes de déchets silicones évités/an d'une valeur de plus de 1 M€. Réduction des déchets sur la chaîne de production et conception d'un nouveau produit. Économie de près de 95 % de déchets.	L'optimisation de la découpe a permis de faire 70 k€ d'économies sur l'achat des barres, et 21 tonnes de déchets ont été évitées ce qui diminue la recette du recyclage de -17 k€ soit un solde net positif de 53 k€ par an
Référence	Recueil FILIDECHET	-

3

OPTIMISER L'USAGE DES PRODUITS ET LA GESTION DES PÉRISSABLES

Mercure Eurocentre
2 tonnes
évitées par an

Utilisez les bons matériaux

Certains produits génèrent des déchets parce que leur durée de vie est très courte ou parce qu'ils produisent des résidus dangereux. Ils peuvent être remplacés par des produits alternatifs qui ont une durée de vie plus longue ou qui génèrent des résidus moins dangereux.

Pistes d'actions :

→ Changer de produits ou de matières premières ;

→ Remplacer certains produits par des produits alternatifs qui ont une durée de vie plus longue ;

→ Remplacer des produits toxiques par des produits alternatifs générant des résidus moins dangereux ;

→ Acheter prioritairement des matériels et des équipements éco-responsables, pour le bureau par exemple, et penser aux produits éco-labellisés.

Exemples d'entreprises ayant optimisé l'usage de la matière :

ENTREPRISE	LEGALLAIS	MERCURE EUROCENTRE
Domaine d'activité	Distributeur de quincaillerie	Hôtellerie et restauration
Type d'entreprise	GE	PME
Localisation	13420 Gémenos (Bouches-du-Rhône)	13001 Marseille (Bouches-du-Rhône)
Nombre de salariés	1 000	65
Chiffres d'affaires	255 M€ (2018)	7,55 M€
Flux déchet	Déchets dangereux	Déchets d'activités économiques
Description de l'action	Optimisation de la gestion des produits dangereux périssables via la mise en place d'un système informatique de gestion des dates de péremption des produits stockés	Remplacer les savons individuels par des distributeurs de savons liquides
Moyens humains et financiers	NC	Investissement de 10 230 €
Résultats	20 % de réduction des déchets dangereux en 1 an	2 tonnes de déchets évitées par an
Référence	-	Fiche ADEME hôtel Mercure

L'entreprise Metsens, sur Allauch, propose une box zéro déchet avec un contenant biodégradable. Au cours de l'année 2019, pour réduire le gaspillage alimentaire et le coût associé au traitement de ce déchet, l'entreprise a donné 900 kg via Proxidon, ce qui représente environ 2 000 repas.

4

RÉEMPLOYER

Ayez le réflexe réutilisation

Il est parfois possible de réutiliser en interne certains déchets comme, par exemple, des emballages ou des chutes de production.

Pistes d'actions :

- Réutiliser ses emballages, ou ses chutes de production ;
- Développer le « recyclage » interne : réutiliser en interne, quand cela est possible, les pertes matières, les sous-produits et les rebuts.

Strotadel
3 800 €
d'économies
par an

Exemples d'entreprises ayant optimisé l'usage de la matière :

ENTREPRISE	ITECOM	STROTADEL
Domaine d'activité	Fabrication d'équipements électriques et électroniques	Transport routier et solutions logistiques
Type d'entreprise	PME	PME
Localisation	44100 Nantes (Loire-Atlantique)	01600 Sainte-Euphémie (Ain)
Nombre de salariés	50-99	20-49
Chiffres d'affaires	316 404 €	6,44 M€
Flux déchet	Métaux	Carton
Description de l'action	L'entreprise a étudié la possibilité de réutiliser ses chutes de production telles que les longs câbles et fils de cuivre ainsi que les goulottes PVC lorsque celles-ci sont de taille importante.	Broyage des emballages cartons pour réutilisation sous forme de matériaux de calage afin de réduire les déchets industriels banals (DIB).
Moyens humains et financiers	11 710 € d'investissement	3 000 € pour l'achat d'un broyeur
Résultats	Le flux des déchets de câbles et fils de cuivre longs est passé de 2,18 tonnes en 2005 à 0,18 tonne en 2006 soit une réduction de 91 % des déchets	Les cartons ne sont plus jetés en DIB, soit une économie de 0,9 k€ par an. L'entreprise n'achète plus de chips de calage, soit une économie de 1,5 k€. Le carton broyé non utilisé est vendu pour 1,3 k€ par an et le non broyé est vendu pour 0,1 k€ par an. Soit au total 3 800 € d'économies et recettes par an
Référence	Fiche ADEME / ITECOM	Fiche ADEME / STROTADEL

5

OPTIMISER LA GESTION SUR SITE DES DÉCHETS

Duc et Préneuf
30 k€
d'économies
par an

Sensibilisez et concertez

Une meilleure organisation interne peut aboutir à la réduction de certains déchets. La concertation préalable avec les acteurs, travaillant directement (ouvriers) ou indirectement (service achats) avec les déchets, permet de prévenir et d'anticiper les gaspillages.

La réussite des actions environnementales dépend de la qualité du dialogue dans l'entreprise. Un personnel impliqué est un moteur fondamental pour le changement dans l'entreprise. Que votre entreprise s'engage dans une action ponctuelle ou une démarche globale, votre personnel est un partenaire essentiel pour analyser les processus, trouver des solutions et les mettre en œuvre. En pratique, mettez en place des zones déchets bien définies et délimitées dans l'entreprise. C'est une garantie pour éviter le mélange avec des produits neufs et pour optimiser les circuits internes des déchets.

Exemples d'entreprises ayant optimisé l'usage de la matière :

ENTREPRISE	DUC ET PRÉNEUF	GARDETTE INDUSTRIE
Domaine d'activité	Création et entretien d'espaces verts	Automobile
Type d'entreprise	PME	PME
Localisation	69530 Brignais (Rhône)	69400 Villefranche-sur-Saône (Rhône)
Nombre de salariés	51	57
Chiffres d'affaires	5,9 M€	6,7 M€
Flux déchet	Déchets verts	-
Description de l'action	Mise en place d'une plateforme de compostage et substitution de l'achat de compost, valorisation des terres stériles et renégociation des prix de traitement du surplus	Intégré dans un milieu urbain et industriel dense, l'espace dédié au stockage des déchets est limité. La mise en place du tri des déchets (70 % de matières valorisables) n'était réalisable qu'en optimisant les moyens de stockage et en imposant au prestataire de revoir le mode d'intervention des enlèvements. Cela a permis de réaliser des économies sur les coûts de traitement des déchets mais aussi de réduire le nombre de bennes destinées au stockage
Moyens humains et financiers	NC	NC
Résultats	30 k€ d'économies en recyclant ses propres déchets en interne	4 600 € économisés par an avec la valorisation des déchets
Référence	-	Fiche Région Auvergne-Rhône-Alpes

*La responsabilité sociétale ou sociale des entreprises est la mise en pratique du développement durable par les entreprises.

Sur Marseille, après un diagnostic déchets, le traiteur, La Table de Cana, a mis en place des solutions différenciées pour ses déchets. Tous les mois, il organise un comité de suivi de la démarche RSE*, et tous les deux mois, des actions de sensibilisation. Une fois valorisée, cette démarche a eu un impact positif sur le chiffre d'affaires.

6

L'ÉCOCONCEPTION LIMITE LES IMPACTS ENVIRONNEMENTAUX

Une chaîne de conception et de fabrication vertueuse

L'écoconception concerne l'ensemble du cycle de vie du produit.

Chaque étape est étudiée afin de réduire l'impact environnemental : de la sélection des matières premières, des emballages, de la fabrication, du transport jusqu'à l'utilisation et la fin de vie du produit.

Exemples d'entreprises ayant écoconçu leurs produits :

→ HARIBO

Consciente de son impact environnemental (production de 50 000 tonnes de bonbons chaque année), Haribo a fait le choix de conditionner ses bonbons dans des boîtes en polypropylène (PP), plastique recyclable et recyclé.

Concernant les sachets plastiques, également en PP recyclable, l'absence de filière de traitement de ces flux, à ce jour, a conduit Haribo à travailler à l'écoconception de ses emballages avec le support des équipes de Citeo :

- optimisation et réduction de la consommation de films via de nouvelles coupes des sachets ;
- engagement dans un projet de films fibreux, avec barrières, recyclables et transparents. L'ambition est d'obtenir un film transparent qui permette au consommateur de visualiser le contenu.

Sur un plan RSE plus global, Haribo France a été audité fin 2018 selon le référentiel international Sedex (audit éthique, social et environnemental qui couvre toute la chaîne de valeur) et vise cette année la certification Iso 14001 pour ses deux sites de production.

→ HEINEKEN

L'histoire d'Heineken est intimement liée à Marseille et à sa région puisqu'une bouteille de bière Heineken sur deux est produite dans la brasserie de Marseille. Parmi leurs priorités : la réduction de l'impact de leurs emballages.

Ils ont initié des actions en matière d'écoconception des bouteilles qui ont permis d'économiser 40 000 tonnes de CO₂ et 50 000 tonnes de verre depuis 2011.

Pour aller plus loin :

[L'écoconception, 4 raisons de se lancer - ADEME](#)

Panorama des ressources de l'économie en France

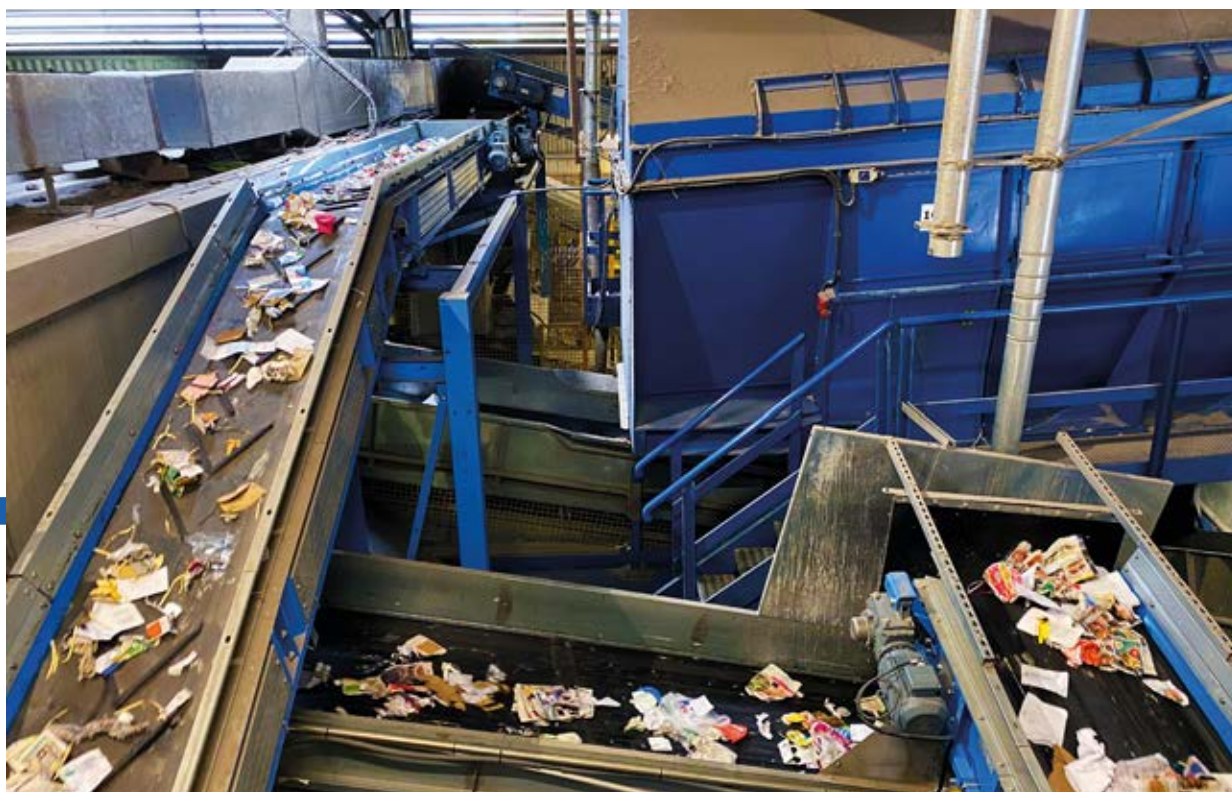
Deux rapports dressent l'état des lieux du déploiement actuel de l'écoconception (cartographies, analyses comparatives, synthèse et pistes de réflexion).

- un rapport dédié au panorama des contacts, retours d'expérience et opérations collectives ;
- un rapport dédié au panorama des outils et formations.



7

L'ÉCOLOGIE INDUSTRIELLE ET TERRITORIALE (EIT) ET LA GESTION MUTUALISÉE DES DÉCHETS



© Kevin Ouassel / MAMP

Quand les déchets des uns deviennent la matière première des autres : les coopérations inter-entreprises

Mettre en œuvre une démarche d'écologie industrielle et territoriale nécessite une animation sur le territoire en lien avec l'ensemble des parties prenantes. Elle répond à un besoin des acteurs économiques et permet de mettre en œuvre des synergies pour optimiser les flux (substitution de ressources déchets ou énergie, mutualisation, efficacité énergétique...).

Vidéo :

[Présentation de l'EIT et des outils \(ACTIF/PTSI/ELIPSE\) - Site ADEME](#)

Au préalable d'une démarche d'EIT, différents projets partenariaux et animations locales doivent être initiés avec les entreprises tels qu'une gestion collective des déchets, un plan de déplacement inter-entreprises, la mise en place d'une optimisation des flux d'énergie, etc.

La Région Sud et l'Ademe Provence-Alpes-Côte d'Azur animent le réseau régional des animateurs de démarches d'écologie industrielle et territoriale. Ils sont aujourd'hui près d'une vingtaine d'animateurs, publics et privés, à mettre en place des actions sur les territoires afin de renforcer les coopérations territoriales et développer des synergies entre acteurs économiques, avec comme objectif de préserver les ressources locales et optimiser leur usage.

À travers le réseau, ces différents porteurs de projets sont amenés à partager leurs bonnes pratiques et réussites mais aussi leurs difficultés. Ce travail collaboratif et la mutualisation des expériences et des outils permettent d'accélérer le développement des démarches qu'ils accompagnent.

Pour tout renseignement, vous pouvez contacter : cecilia.florit@ademe.fr ou lgaubert@maregiondus.fr

8

RESSOURCES À DISPOSITION

Le cadre réglementaire :

<https://www.ademe.fr/entreprises-monde-agricole/reduire-impacts/reduire-cout-dechets/obligations-reglementaires>

Références d'actions de prévention en entreprise :

- Fiches méthodes et boîte à outils de l'ADEME, pour une approche complète sur la bonne gestion des déchets : <https://www.optigede.ademe.fr/prevention-dechets-entreprises-par-secteur>
- Méthodes et exemples spécifiques à votre secteur : <https://www.optigede.ademe.fr/prevention-dechets-entreprises-par-secteur>
- Entreprises témoins : 49 entreprises démontrent que des économies financières sont facilement réalisables en mettant en œuvre des actions à temps de retour court sur leurs consommations de matières et d'énergie et sur leurs déchets ! <https://librairie.ademe.fr/dechets-economie-circulaire/2258-49-entreprises-temoins-energie-et-matieres-gaspillage-evite-marge-augmentee-9791029706974.html>
- 10 entreprises témoins calculent le coût complet de leurs déchets : <http://multimedia.ademe.fr/catalogues/cout-complet-dechets/ADEME-Couts-complets-Fiche-chapeau.pdf>
- Kit d'accompagnement « L'économie circulaire dans les marchés et opérations de travaux du bâtiment et des travaux publics » : Life-IP Smart waste - Bibliothèque

Outils : Fiches pratiques & méthodes

- Les 7 étapes du gaspillage : https://www.ademe.fr/sites/default/files/assets/documents/fiche-gaspillages_v01_0.pdf

→ L'ADEME met à disposition des outils permettant de contribuer à la réduction des déchets des entreprises <https://www.optigede.ademe.fr/prevention-dechets-entreprises-etapes>

- Annuaire des prestataires privés agréés <https://dechets.ampmetropole.fr/pro/votre-mode-de-collecte/annuaire-prestataires-privés-agrees/>
- Impliquer ses salariés : https://www.ademe.fr/sites/default/files/assets/documents/impliquer-mes-salaries_v01.pdf

Comment passer à l'action ?

- Faire réaliser une étude du diagnostic déchets par un expert extérieur ;
- Négocier avec ses fournisseurs ;
- Investir dans de nouveaux équipements ;
- Lancer un projet de R&D et un groupe de travail déchets au sein de l'entreprise ;
- Mettre en place une sensibilisation des employés à la réduction des déchets.

ADEME

L'ADEME vous aide, et vous accompagne au niveau régional dans la mise en œuvre de votre projet. Du diagnostic à l'investissement, l'ADEME vous soutient, et peut également vous proposer des aides financières, dans le cadre du Fonds déchets. Pour vous aider à monter en compétence, des formations autour de la réduction à la source des déchets sont également disponibles. Pour en savoir plus, n'hésitez pas à contacter votre interlocuteur ADEME en région, et à visiter la page dédiée aux aides de l'ADEME. [Contacts sur le site ADEME et ADEME PACA.](#)

CONTACTS

La Région Sud Provence-Alpes-Côte d'Azur	La Chambre des métiers et de l'artisanat régionale (CMAR)	Les Chambres de commerce et d'industrie (CCI)
<p>Vous pouvez contacter les services du conseil régional pour connaître les accompagnements et dispositifs existants qui vous aideront dans votre projet :</p> <p>Hélène BONNOIT Direction du Développement et du Financement des entreprises Service Économie circulaire et de proximité Tél. : 04 88 73 68 01</p> <p>Ou</p> <p>Gérald DAUDE Direction de la Biodiversité et de la Mer Service Économie circulaire et Déchets Tél. : 04 91 57 58 42</p> <p>Le site de l'Observatoire Région des Déchets propose également des éléments d'informations en matière de données ressources : www.ordeec.org</p>	<p>Vous pouvez contacter les conseillers environnement de la CMAR qui vous renseigneront sur les dispositifs et accompagnements existants :</p> <p>Service Développement économique Tél : 04 91 32 34 73 économie13@cmar-paca.fr www.cmar-paca.fr</p> <p>Sylvie BELIN Chef de projet Transition Écologique CCI Aix Marseille Provence Tél: 04 91 39 56 68 / 06 47 38 07 74 sylvie.belin@cciamp.com</p>	<p>Vous pouvez consulter le site de la Chambre de commerce et d'industrie (CCI) Aix-Marseille-Provence de votre territoire et contacter la personne chargée de la mission environnement. Celle-ci vous renseignera sur les autres aides financières dans le domaine des déchets correspondant à votre projet et territoire et sur les accompagnements possibles (accompagnement sur le diagnostic déchets, par exemple).</p> <p>Sylvie BELIN CCI Aix-Marseille-Provence Tel. : 04 91 39 56 68 asylvie.belin@cciamp.com www.cciamp.com</p>

LA FOIRE AUX QUESTIONS DE L'AUTODIAGNOSTIC

Comment prévenir les déchets ?

1) Réalisez un état des lieux :

- Quels sont les moyens existants de suivi des déchets ?
- Quelles sont les personnes impliquées dans la gestion des déchets ?
- Quels sont les déchets générés par l'entreprise ?
- Quelles sont leurs origines et leurs destinations ?
- Quels sont leurs tonnages ?
- Quelles sont leurs dangers ?
- Quels sont leurs coûts de production ?
- Quels sont leurs coûts de gestion interne et externe ?
- Quels effets les évolutions prévisibles de l'entreprise auront-elles sur ses déchets ?
- Quelles sont les évolutions prévisibles des filières de gestion des déchets ?

2) Construisez un plan d'actions :

- Quels sont les objectifs du plan d'actions ?
- Quels sont les indicateurs de suivi ?
- Quels sont les moyens de suivi à mettre en place ?
- Emballages : peut-on les éviter, les réduire ou les réutiliser ?
- Consommables, matières périssables : peut-on augmenter leur durée de vie ?
- Substances dangereuses : existe-t-il des alternatives non dangereuses ?
- Produits fabriqués : peut-on mieux les concevoir pour que leur fabrication génère moins de déchets ou des déchets moins dangereux ?
- Procédé utilisé : existe-t-il un procédé alternatif plus avantageux ? Peut-on réduire les chutes, ou les pertes ou les consommations de matière ?
- Gestion de la production : peut-on l'améliorer pour réduire les déchets ?
- Mélanges rejetés : peut-on en extraire une fraction directement réutilisable ?



- Déchets actuellement inévitables : comment améliorer leur gestion ?
- Communication interne : comment sensibiliser, informer, former ?
- Quelles sont les ressources internes nécessaires au plan d'actions ?
- Quelles sont les ressources externes mobilisables ?

3) Suivez et faites évoluer le plan d'actions :

- Quels sont les résultats obtenus ?
- Quels sont les écarts par rapports aux objectifs ?
- Quels sont les freins ?
- Quels sont les moteurs ?
- Quels sont les changements intervenus dans l'entreprise et dans son environnement ?
- Quelles sont les nouvelles possibilités de prévention ?
- Comment doit évoluer le plan d'actions ?

10

10 PETITS GESTES POUR DE GRANDES ÉCONOMIES !

Être écoresponsable en entreprise, c'est gérer ensemble les ressources nécessaires au bon fonctionnement de l'entreprise tout en cherchant à réduire son impact environnemental. Pour une entreprise et ses salariés, devenir écoresponsables ne nécessite pas forcément d'installations supplémentaires ou de travaux spécifiques. Il suffit souvent de gestes simples et de nouvelles habitudes.

10 exemples d'actions écoresponsables au sein des entreprises :

Actions liées au papier	<ul style="list-style-type: none"> → Imprimez recto-verso, et uniquement la partie nécessaire → Utilisez le verso des documents usagés pour en faire des feuilles de brouillon → Pour les réunions, privilégiez les présentations numériques → Privilégiez l'impression certifiée FSC et le papier recyclé pour l'usage interne
Actions liées à la consommation énergétique	La climatisation et le chauffage sont les champions de la consommation d'énergie. Par exemple, pour le chauffage, un degré en moins équivaut à 7 % d'économie sur la facture énergétique. Adoptez une utilisation responsable ! Pensez aussi à éteindre les lumières et vos appareils électroniques le soir. Pour vos contrats, favorisez les fournisseurs d'énergies renouvelables.
Actions liées au transport	Privilégiez les modes de transports mutualisés et les transports alternatifs pour un trajet écoresponsable jusqu'à votre lieu de travail.
Actions liées au matériel informatique	Limitez les déchets et donnez une deuxième vie aux équipements (ordinateurs, portables, imprimantes...). À chaque fois qu'un équipement est obsolète pour l'entreprise ou lors du renouvellement du parc informatique, celui-ci doit être déposé à une association ou à une entreprise ESS pour être réparé ou réutilisé et ne pas devenir un déchet toxique. Si vous devez changer vos équipements, pensez au réemploi et au marché de l'occasion : économique et écologique !
Actions liées à l'eau	Buvez de l'eau du robinet et limitez l'utilisation des bouteilles. En plus de réduire les déchets plastiques, elle revient jusqu'à 200 fois moins chère que l'eau en bouteille. Bonne pour la santé, elle est le produit alimentaire le plus contrôlé de France. Apportez votre gourde au travail et le tour est joué !
Actions liées aux emballages	Pour vos repas du midi, privilégiez des contenants réutilisables ou recyclables. De plus en plus de restaurants proposent maintenant des réductions si vous venez avec vos propres contenants. Si vous mangez au restaurant et que vous avez des restes non consommés, demandez un doggy bag pour votre repas du lendemain. Pour vos cafés/thés, pensez à avoir votre tasse/mug au bureau.
Actions liées au numérique	Utilisez des outils web pour réduire votre empreinte écologique comme Cleanfox pour nettoyer vos mails, Ecosia ou Lilo comme des moteurs de recherche écologiques, et privilégiez les réunions à distance si le présentiel n'est pas nécessaire.
Actions liées aux déchets recyclables	Trier ses déchets, c'est une démarche écocitoyenne ! Mais c'est aussi un geste simple, qui devient très rapidement un réflexe. Assurez-vous que les différents bacs sont bien présents sur la structure et que les employés sont sensibilisés aux règles de tri (envisagez, par exemple, un temps fort de sensibilisation au tri).
Actions liées aux bio-déchets	Pensez à limiter au maximum le gaspillage alimentaire. Si vous avez un site de restauration dans votre entreprise, pourquoi ne pas envisager la mise en place d'un composteur afin de valoriser les déchets de cuisine et les restes ?
Actions liées aux déchets spéciaux	Les autres déchets tels que les piles, cartouches, batteries, médicaments, ou appareils multimédia (téléphones, ordinateurs...), souvent très polluants, doivent être récoltés dans des bornes de recyclage ou conteneurs spéciaux.

ADOPTÉZ LE
R3FLEXE
RÉDUIRE - RÉUTILISER - RECYCLER

DECHETS.AMPMETROPOLE.FR/PRO

La Métropole
Cadre de Vie
une marque de

MÉTROPOLÉ
Aix
MARSEILLE
PROVENCE
— 9 3 3

TERRITOIRE
MARSEILLE
PROVENCE
—