

# GUIDE PRATIQUE DU LOMBRICOMPOSTAGE



**TRIEZ  
COMPOSTEZ  
VALORISEZ**

Pour toute information  
supplémentaire :  
[infocompost@ampmetropole.fr](mailto:infocompost@ampmetropole.fr)

# TROIS RAISONS POUR COMPOSTER

Le lombricompostage ou  
l'art d'utiliser les restes...  
dans son appartement !

La Métropole Aix-Marseille-Provence vous accompagne avec ce guide **pour réussir votre compost** « fait maison » et de qualité.

**1** Fabriquer votre propre compost entièrement **gratuit et 100% naturel** (sans produit chimique), qui fertilisera votre sol et vos plantes.

**2** Réduire le volume de vos **déchets** et ainsi limiter les impacts sur l'environnement.

**3** Redonner à la nature ce qu'elle a créé (la matière organique) et pour reproduire le cycle naturel de l'environnement.

## LE COMPOSTAGE, KÉSAKO ?

C'est un procédé maîtrisé de dégradation biologique de matières organiques :

→ Ces matières se transforment en présence d'eau et d'oxygène.

→ Des micro-organismes (champignons microscopiques, bactéries) et une micro-faune (vers, cloportes,...) transforment ces déchets en un produit comparable à de l'humus des forêts.





## LE LOMBRI, KÉSAKO ?

Il permet de dégrader les biodéchets c'est-à-dire les déchets de cuisine. Cette dégradation se fait à l'aide de vers. Ce compost est adapté aux personnes résidant en appartement, maison de ville ou disposant d'un petit jardin.

En fonction de la taille de votre foyer, il existe en deux volumes différents :

- **30 litres** pour les familles **de 1 à 3 personnes**
- **50 litres** pour les familles **de 4 à 6 personnes**

## TROUVER LE BON EMPLACEMENT

### QUATRE RÉGLES À RESPECTER

#### Humidité

Une humidité moyenne puisque le compost ne doit ni être trempé, ni sec (identique à une éponge humide). Si besoin, vaporiser légèrement avec de l'eau.

#### Aération

L'endroit doit être relativement bien aéré pour éviter l'étouffement des vers.

#### Luminosité

Les vers fuient la lumière, le bruit et les vibrations (frigo, machine à laver,...). Le lombricomposteur peut être en pleine lumière, mais pas au soleil (chaleur), ils préfèrent le noir total.

Le lombricomposteur est un composteur d'intérieur, le placer le à l'abri du soleil et des écarts de température.

À titre d'exemple, l'emplacement idéal est :

- Sous l'évier de la cuisine ;
- Dans un placard, dans une loggia bien abritée, etc. ;
- À la cave ;
- Au garage (attention de le placer légèrement en hauteur pour éviter les gaz d'échappement). Il accueille des êtres vivants qui ont besoin d'un environnement stable afin de s'épanouir et être efficaces.

#### Température

Entre 15 et 25 °C  
(Minimum 0° - Maximum 28° C).

# MONTAGE DU LOMBRICOMPOSTEUR

## ÉTAPE 1

Prendre le plateau de récupération de jus et lui ajouter le robinet.

## ÉTAPE 2

Poser ce plateau sur le socle (rajouter éventuellement les roues).

## ÉTAPE 3

Mettre un seul plateau perforé sur le plateau de récupération du jus.



# PRÉPARATION DE LA LITIÈRE

## ÉTAPE 4

→ Tapisser le premier plateau d'une couche épaisse de matières carbonées humidifiées (cartons, journaux, feuilles mortes...).

→ Ajouter un fond de marc de café ou l'aliment fourni avec le lombricomposteur sur le papier.

→ Mettre les vers avec leur humus contenus dans le sac de vers sur la litière sans la remuer.

## ÉTAPE 5

→ Mettre le tapis de chanvre directement sur le tas.

→ Rajouter le couvercle et refermer le lombricomposteur.

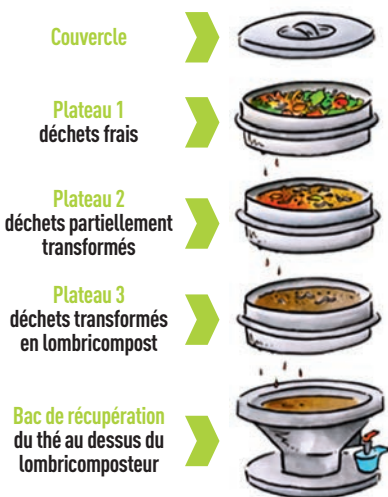
## ÉTAPE 6

→ Attendre 24 ou 36 heures avant de mettre vos premiers déchets végétaux frais (pas d'épluchures vieilles de plus de 24 h) sous le tapis de chanvre du lombricomposteur.

Il faut toujours mettre de la matière sèche (carton, papier, marc de café...) avec la matière végétale humide (50/50).



## COMMENT ÇA FONCTIONNE EN PLEINE ACTIVITÉ ?



Le lombricomposteur est composé de plusieurs **plateaux** percés de trous afin de faciliter la circulation des vers d'un niveau à l'autre.

Au démarrage, installer un seul plateau sur le bac de récupération (plateau 1).

Lorsque le **plateau 1** est plein de déchets, prenez un nouveau plateau pour le mettre au-dessus.

Lorsque ce plateau sera plein à son tour, prenez un nouveau plateau, ou vider le plateau 1 si le compost est mûr, pour le mettre au dessus.

Au bout de trois à quatre mois, on pourra récolter le compost dans le **plateau du bas** et réutiliser ce **plateau** pour le mettre au-dessus.

Il faut donc mettre en place un roulement avec les déchets frais sur le haut.

Si possible, garder le robinet toujours ouvert, ça évite que les vers se noient dans le bac du fond. Nettoyer régulièrement ce bac.

# J'AI LE DROIT

Pour bien fonctionner, le lombricomposteur nécessite un apport équilibré de matières sèches et humides.

OUI

## 50% DE DÉCHETS SECS

### DE LA CUISINE

- Marcs et filtres de café, sachets de thé
- Coquilles d'œufs, de noix, de noisettes... (broyées)

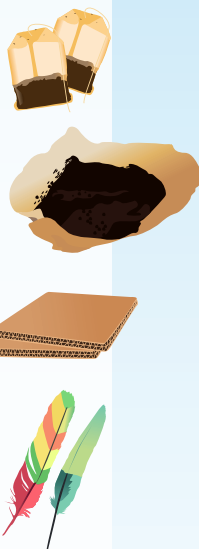
### DE LA MAISON

- Essuie-tout, serviettes en papier non colorées
- Cheveux
- Cartons bruns, boîtes d'œufs (découpés en morceaux)

## 50% DE DÉCHETS HUMIDES

### DE LA CUISINE

- Épluchures de tous les fruits et légumes
- Fruits et légumes abîmés, coupés  
=> les pelures de melons, de courges, ainsi que les trognons doivent être coupés en morceaux pour se décomposer
- Restes de riz, pâtes, céréales, semoules



# J'AI PAS LE DROIT

NON

## DE LA CUISINE

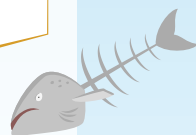
- Ails, oignons, poireaux, asperges et rhubarbes, échalotes, artichauts, grenades
- Agrumes
- Viandes et poissons
- Corps gras : beurres, huiles et produits laitiers

## DE LA MAISON

- Les magazines en papier glacé
- Litière de copeaux de bois pour les animaux domestiques
- Les sachets plastiques dits compostables

## DU JARDIN

- Déchets de plantes d'intérieur ou d'extérieur, herbes, gazon





## RÉCOLTER LE COMPOST ET LE JUS

À l'issue du processus de lombricompostage, vous obtiendrez deux produits :

### ENGRAIS LIQUIDE OU THÉ DE LOMBRICOMPOST

- Les jus issus du lombricomposteur sont à diluer avec 9 volumes d'eau avant d'être utilisés comme fertilisant pour vos plantes.
- La couleur du jus ou thé du lombricomposteur peut varier : de blanc laiteux à noir café.
- Ce liquide est un puissant engrais capable d'éliminer les mauvaises herbes.

### LOMBRICOMPOST

- Après trois à quatre mois, lorsque les déchets présents dans le plateau 3, ressemblent à du terreau fin, le lombricompost est prêt à être récolté.

→ Pour enlever les vers : placer le **plateau 3** en plateau 1, en gardant le couvercle ouvert afin que la lumière chasse naturellement les vers en dessous.

→ Bien vérifier la migration des vers.

→ Vous pouvez récupérer le compost.

→ Il est conseillé de l'utiliser dans les six mois après la récolte.

→ Bien mélanger le lombricompost final avec 2/3 de terre et l'utiliser pour vos plantes ou jardinières.

→ Cet humus est un excellent structurant de sol pour vos cultures et plantes en pot.

→ Il permet d'aérer la terre dans le pot et de conserver l'eau pour la plante.

→ Il est conseillé de le mélanger en surface (10 cm de profondeur au maximum).



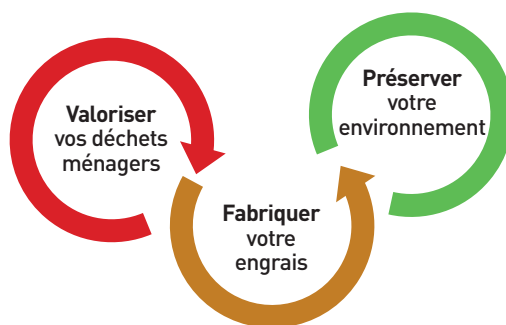
# LES PROBLÈMES QUE VOUS POUVEZ RENCONTRER

## LES VERS S'ENFUIENT

Si les vers s'enfuient, souvent au démarrage, installer votre lombricomposteur sous la lumière pendant 24 heures mais pas en plein soleil.

## ON VISUALISE DE FUTURES VACANCES ?

- Laisser son lombricomposteur sans alimentation pendant trois à quatre semaines ne pose aucun problème
- Au-delà, la population de vers va diminuer.
- Avant de partir, ajouter une couche de 7 cm de carton déchiqueté et humidifié et bien laisser le robinet ouvert pour éviter débordement et noyade des vers. À votre retour, déchirer le carton et apporter des protéines (ex : morceaux de jambon peu salé,...) pour redynamiser le lombricomposteur.



## RÉCUPÉRER L'ENGRAIS LIQUIDE OU THÉ DE LOMBRICOMPOST

- On le récupère au fur et à mesure grâce au petit robinet du **plateau** inférieur.
- Pour diluer : Mélanger 1 volume de thé de lombricompost avec 9 ou 10 volumes d'eau (en fonction de la concentration).
- Si l'écoulement est trop important, c'est qu'il y a trop d'humidité donc il faut apporter de la matière sèche.

# LES PROBLÈMES QUE VOUS POUVEZ RENCONTRER

QUESTION	CAUSES	SOLUTIONS
Odeur d'ammoniaque	Mélange trop humide	Stopper les apports pendant quelque temps Rajout de la matière sèche (cartons...) Ouvrir le couvercle et aérer pour favoriser l'évaporation
Odeur de putréfaction	Vers morts dans le plateau de récupération du jus	Vider le plateau de récupération du jus, penser à vider le liquide plus souvent
Vers en grand nombre sur le tapis de chanvre	Déséquilibre entre l'apport humide ou sec	Vérifier le mélange et réajuster en circonstance les apports
Vers sur les côtés du lombricomposteur avec tâche noire au centre	Mélange trop acide	Ajouter de la coquille d'œuf broyée ou de la poudre calcaire (mélange chaulé) pour équilibrage du pH
Présence de moucheron dans le lombricomposteur	Épluchures fraîches en trop grande quantité en surface	→ Bien mélanger avec de la matière sèche, → Rajouter un textile (vieux vêtement) → Rajouter du liège sur le tapis comme répulsif
Présence de mouches soldat	→ Épluchures fraîches en trop grande quantité en surface → Lombricomposteur installé à l'extérieur	→ Récupérer les larves manuellement ou → Attendre leurs disparitions (pas dangereux pour les vers) et → Rentrer si possible le lombricomposteur à l'intérieur
Présence d'une mousse blanche sur les végétaux	Développement de champignons dans le lombricomposteur	Rien à faire, processus normal
Mortalité de tous les vers	Emplacement du lombricompostage mal adapté pour les vers (trop chaud, trop froid ou présence de nuisibles)	→ Changer l'emplacement en prenant en compte la température, les vibrations, et l'aération. → Contacter la collectivité

AIX-MARSEILLE  
PROVENCE

## PASSEZ AU COMPOSTAGE



En compostant, on réduit d'un tiers le volume des déchets. C'est 40 kg de déchets en moins par an. C'est aussi un fertilisant 100% naturel et gratuit.

NOURRISSEZ  
VOTRE JARDIN



PRENEZ  
COMPOSTEZ  
VALORISEZ

### CYCLE DU COMPOSTAGE



# LE MOIS DU COMPOST AVRIL ET OCTOBRE

Vous habitez en immeuble ou vous avez un jardin partagé à proximité ? Envoyez votre demande par mail à [compost@metropole-aix-marseille-provence.fr](mailto:compost@metropole-aix-marseille-provence.fr)

AIX-MARSEILLE  
PROVENCE

# CONTACT

Pour toutes informations complémentaires, n'hésitez pas à poser vos questions :

- [infocompost@ampmetropole.fr](mailto:infocompost@ampmetropole.fr)
- N° vert gratuit : 0800 94 94 08
- [www.marseille-provence.fr](http://www.marseille-provence.fr)  
rubrique *Compétences, Propreté & Collecte, Réduire mes déchets*



Pour vos végétaux trop encombrants ou ne pouvant pas être tous utilisés en paillage ou compostage, vous pouvez les déposer gratuitement dans la déchetterie la plus proche de chez vous.



TERRITOIRE  
MARSEILLE  
PROVENCE



Le dispositif de compostage individuel est cofinancé par l'Union européenne dans le cadre du projet Life IP Smart Waste PACA / LIFE16 IPE FR005